



(Acheta Acheta)

Elevage du Grillon

Description

- Les grillons sont des insectes noirs ou bruns mesurant plus de 13mm de long.
- Leur tête porte de longues antennes, des yeux composés, des pièces buccales de type broyeur.
- Le thorax a des ailes nervurées.
- L'abdomen se termine par deux filaments sensoriels appelés cerques.

Ailes droites fixés sur le dos

Systematique

Fiche d'identité

Groupe : *ORTHOPTEROIDEA*

Ordre : *ORTHOPTERA*

Super-famille : *GRYLLOIDEA*

Famille : *GRYLLIDAE*

Sous-famille : *GRYLLINAE*

Genre : *Acheta* FABRICIUS 1775

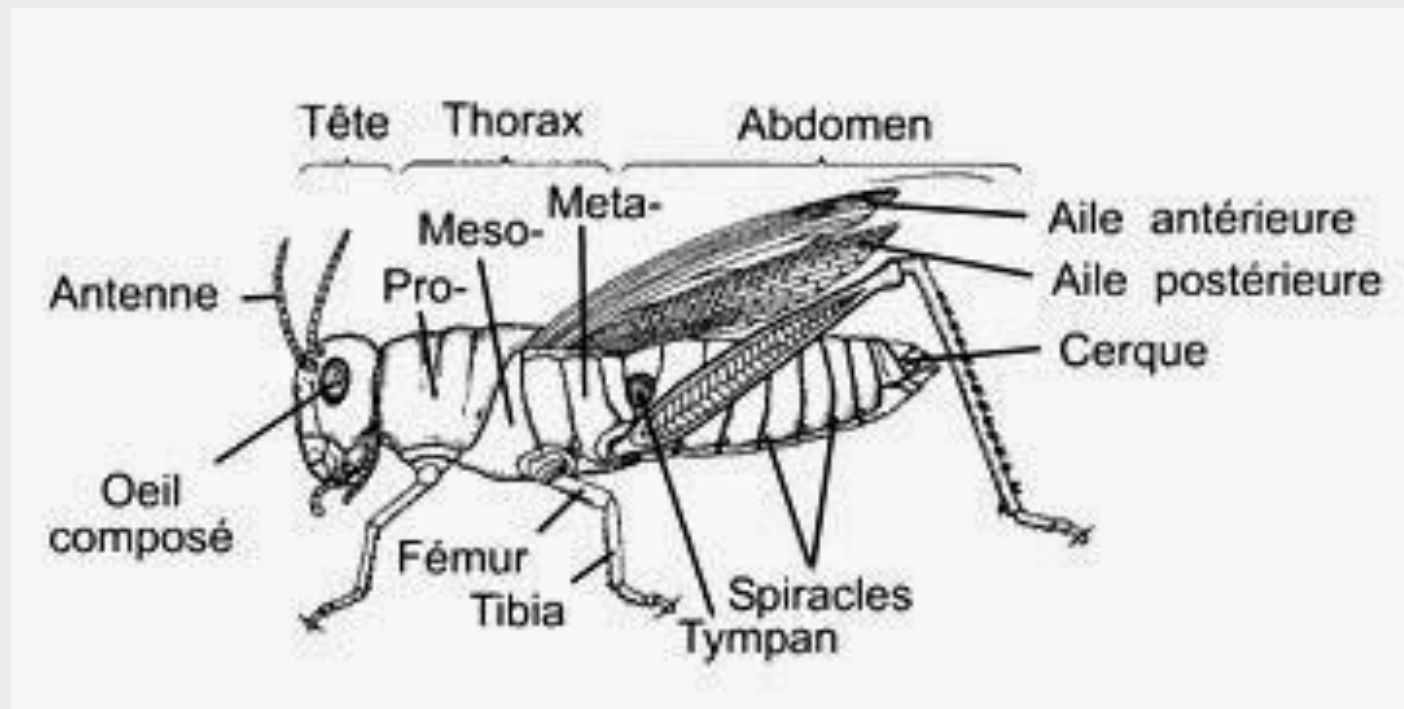
Espèce : *domestica* LINNE 1758

Nom commun français : Grillon domestique

Nom commun anglais : House-cricket

Nom commun allemand : Hausgrille

Description



Cycle de vie

A 30°C, nous obtenons les durées de développement suivants :

<i>Acheta domestica</i>	<i>Gryllus bimaculatus</i>
Œufs :	
10 à 13 jours	9 à 12 jours
De l'éclosion à la mue imaginale :	
8 à 10 semaines	7 à 12 semaines
Longévité des adultes :	
2 à 3 mois	2 à 3 mois
Maturité sexuelle des adultes :	
Après 1 semaine à 15 jours	Après 1 semaine à 15 jours

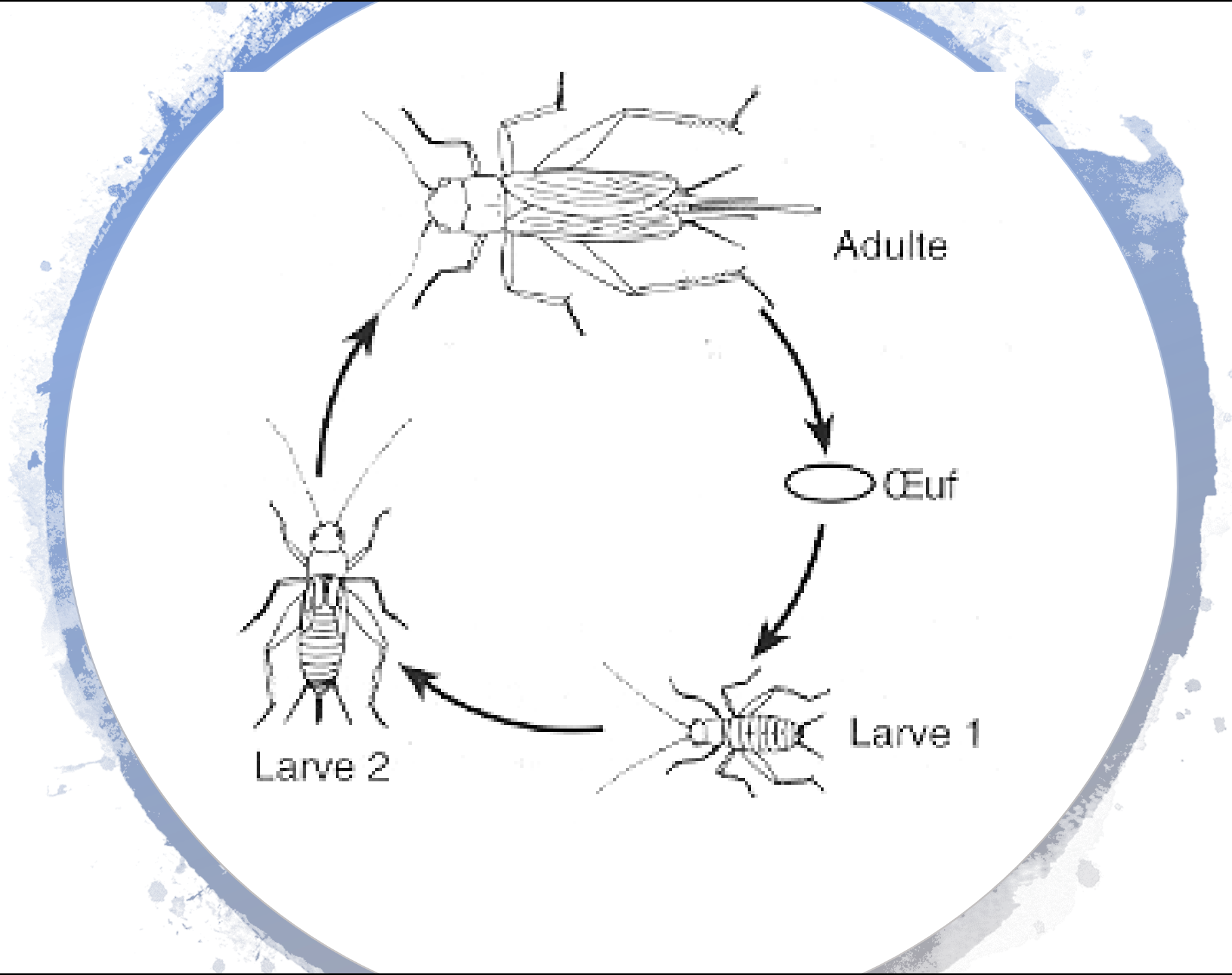
Description

- **Le Grillon provençal**

- incubation de l'œuf : 9 à 12 jours
- du jeune à l'adulte : 1,5 à 3 mois
- adulte : 2 à 3 mois
- Total maxi : 6 mois

Le Grillon domestique

- incubation de l'œuf : 10 à 13 jours
- du jeune à l'adulte : 2 à 2,5 mois
- adulte : 2 à 3 mois
- Total maxi : 5-6 mois



Particularités

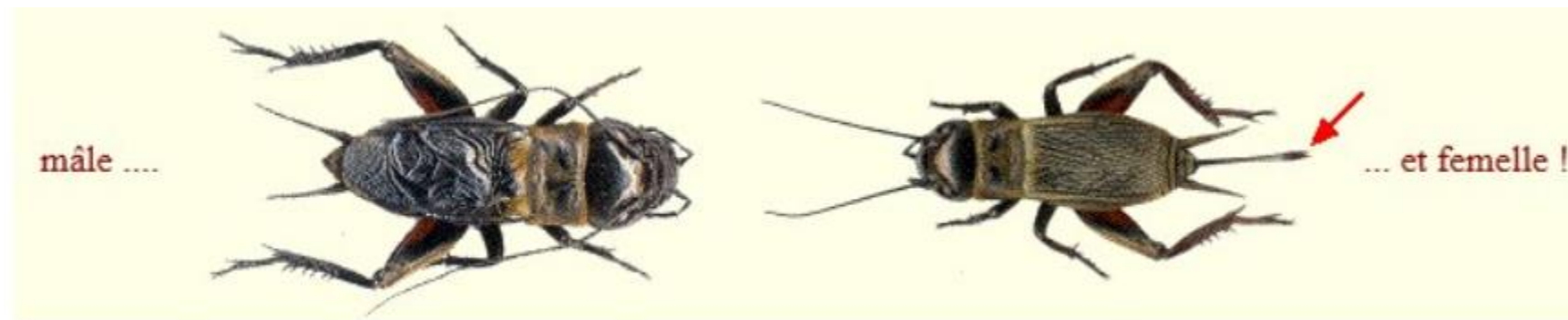
- - **Odorat** : les insectes captent les odeurs avec leurs antennes. Chez les grillons, elles sont très longues et leurs yeux sont petits, ce qui signifie qu'ils privilégient l'odorat à la vue et leurs antennes sont toujours en mouvement.
 - **Ailes** : avec la maturité sexuelle, elles sont absentes chez les larves.
 - **Parade nuptiale** : pour séduire la femelle, les mâles « chantent » doucement et tournent autour de la femelle avant de se glisser sous elle à reculons pour l'accouplement.

Particularités

- Dans le cycle de vie du grillon il y a plusieurs stades larvaires (la larve ressemble à l'adulte en miniature). Il grandit et passe d'un stade larvaire à l'autre grâce à une mue.

Particularités

- **Dimorphisme sexuel** : c'est la différence entre les mâles et les femelles. Les femelles ont un ovipositeur et les mâles des ailes plus coriaces (élytres) qu'ils frottent pour striduler.



Particularités

- - **Stridulations** : c'est le « chant » produit par le frottement des élytres des mâles entre elles.
- **Communication** : c'est avec leur « chant » que les grillons communiquent entre eux.
- **Ovipositeur** : c'est la longue « tige » que la femelle porte à l'arrière du corps et qui lui sert à pondre ses œufs dans le terreau.
- **Orifice tympaniques** : ce sont les « oreilles » des grillons qui sont placées sur leurs pattes avant !
- **Saut** : même s'ils ne sautent pas très loin, les grillons ont de grosses pattes arrières pleines de muscles pour faciliter leurs déplacements ou échapper à un prédateur.

Vivarium

- Avant toute chose, il est important de noter que les insectes sont des animaux à sang froid.
- Ils sont par conséquent très dépendants de leur environnement en ce qui concerne leur développement et leur cycle de vie.

Vivarium

- un abri type boîte d'œufs
 - un petit récipient rempli de terreau humide pour la ponte
 - une coupelle avec du coton pour l'eau
 - une coupelle pour la nourriture
 - nourriture larves et adultes : fruits, salade, croquettes, aliments pour poissons, etc.

En savoir plus

- [Fédération Française des producteurs d'insectes et des importateurs d'insectes](#)
- [Le guide des orthopteres](#)
- [Vidéo grillon 1](#)