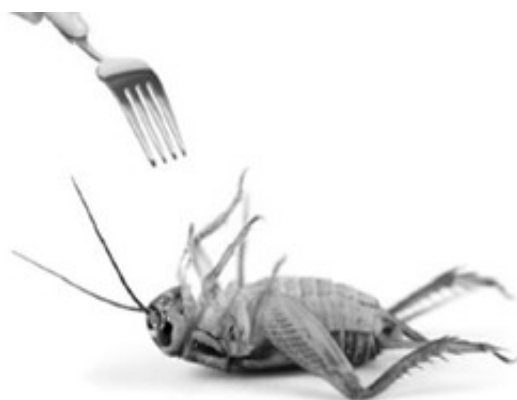


Black Fly Soldier

(Larve de mouche soldat noir)



Insectes Vs Viandes



100 gram insect:
96 calories
72 % proteine
16 % fat
12 % carbs
75.8 mg calcium
9.5 mg iron
185.3 mg phosphor

production needs 0.157 g CO2
almost no water



100 gram beef:
285 calories
52 % proteine
48 % fat
0 carbs
30 mg calcium
2.09 mg iron
10 mg phosphor

production needs 285 g CO2
2193 litres of water

Indice de Conversion



10 kg feed
produces



1 kg beef

or



3 kg pork

or



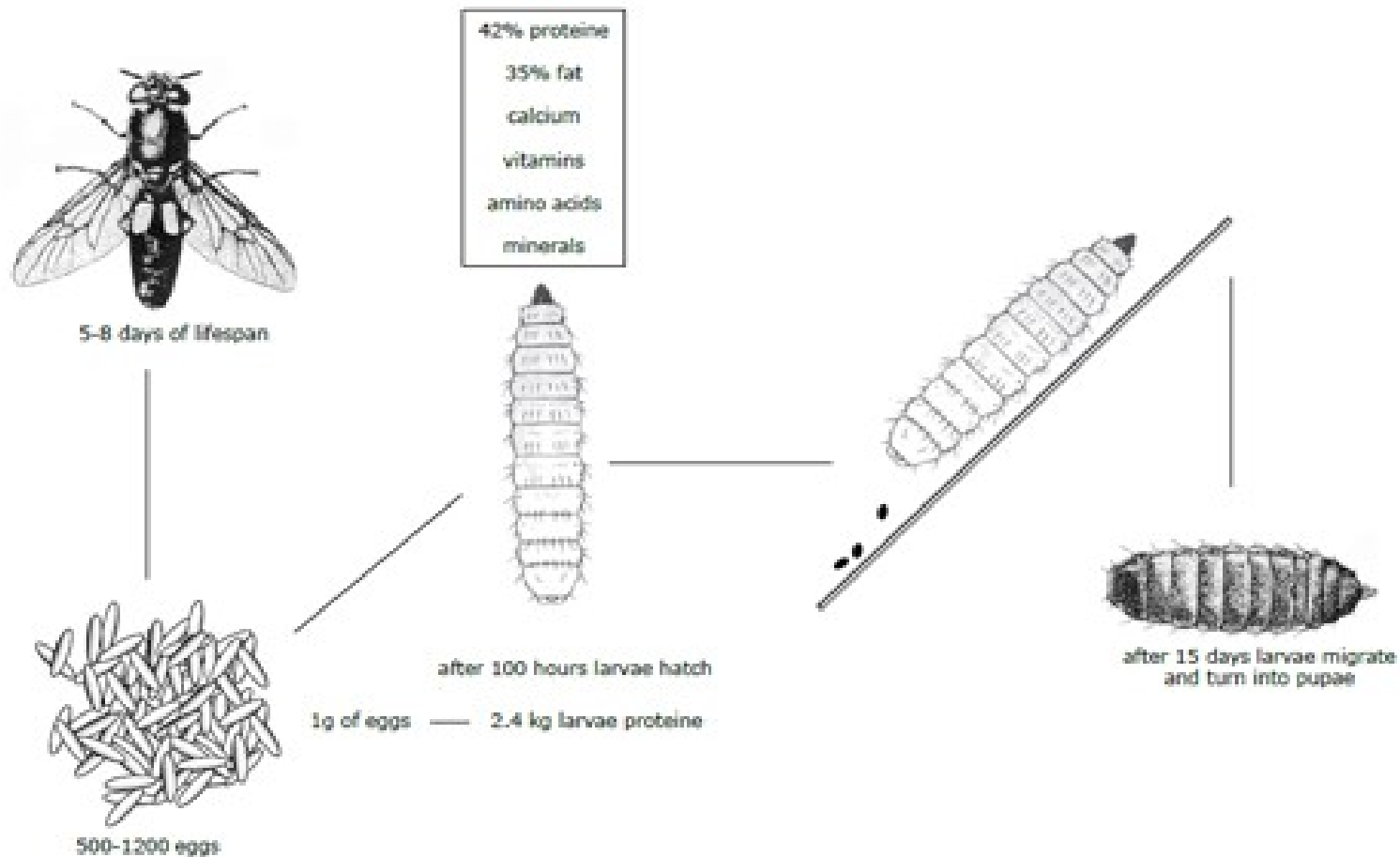
5 kg chicken

or



9 kg insect meat

Cycle de vie de la BSF





Conditions d'élevage

- Luminosité naturelle
- Exposition sud de préférence
- Env. 23 °C (>13 °C, <44 °)
- Hygrométrie 50 %



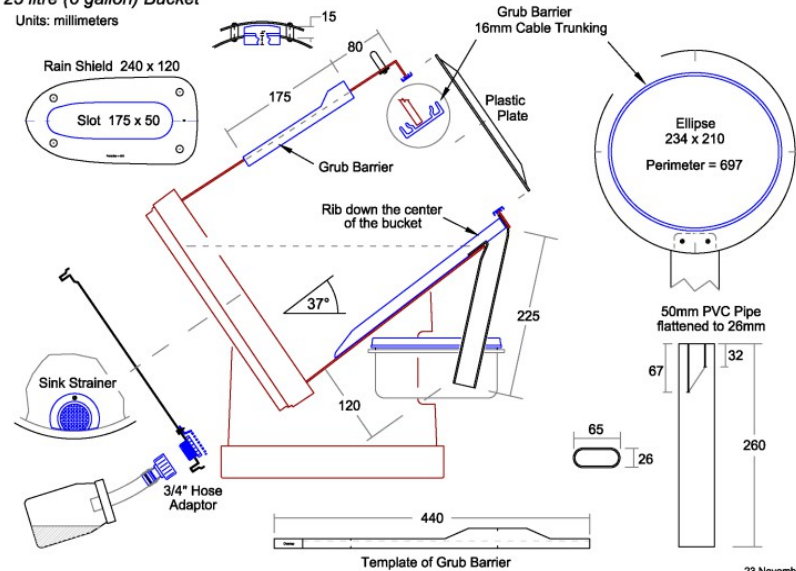
Conditions d'élevage

- Accouplement de 10-30 minutes
- 1 femelle pond de 75 à 150 œufs en plusieurs fois
- Minimiser les interventions pour améliorer le taux de fécondation
- Retirer quotidiennement le substrat de ponte pour optimiser la production
- Durée incubation 10 jours à 27-30 °C
-

Des idées de design pour l'élevage



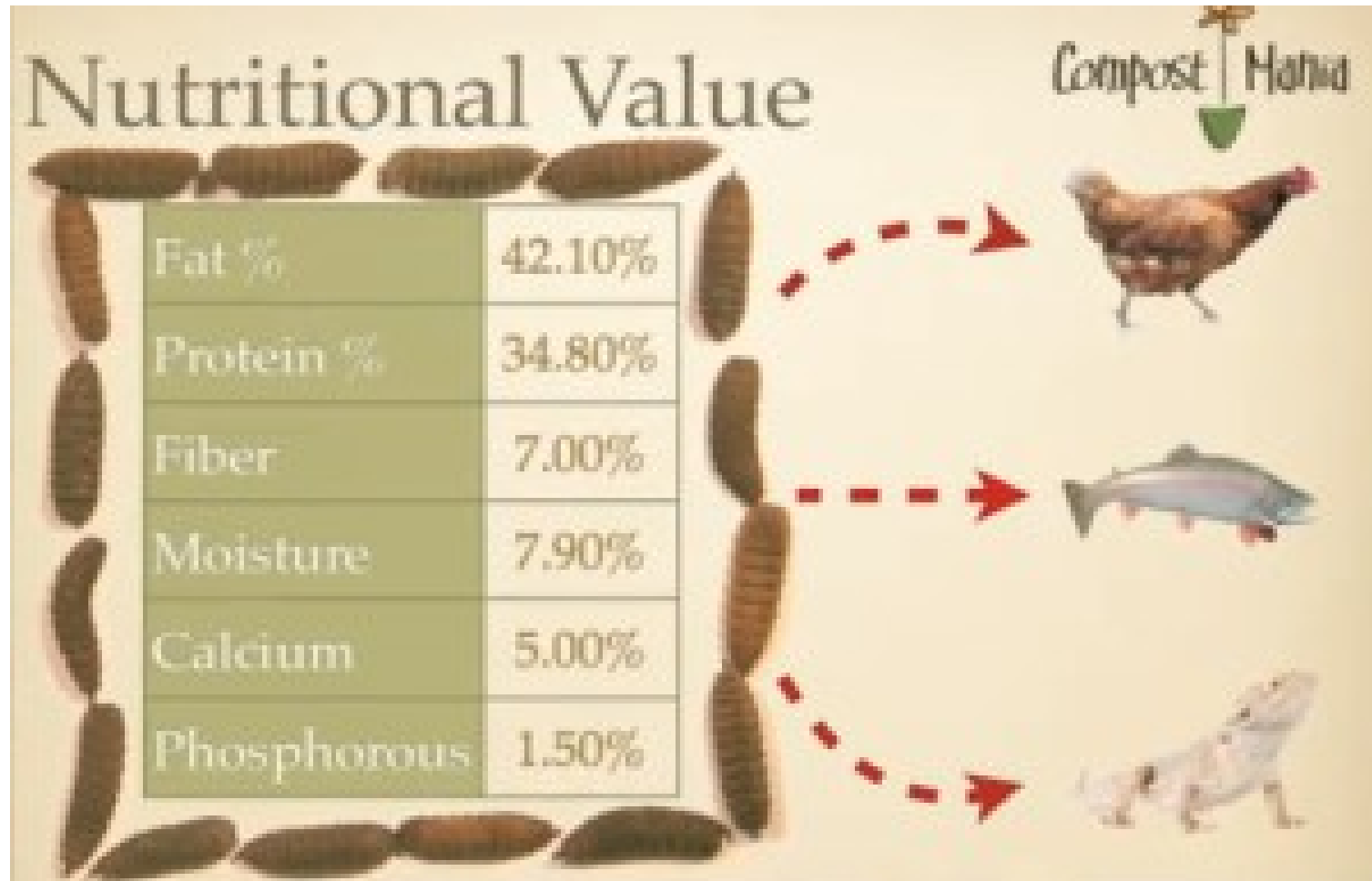
25 litre (6 gallon) Bucket
Units: millimeters



Un excellent moyen de convertir les déchets en protéines



Valeur nutritive



Intérêts :

- Une production quasi sans déchets
 - Une production de pupe riches en protéines
 - Un compost riche pour le sol (50 % des restes de l'alimentation)
 - 1 semaine / 3 mois pour les vers
- Nutritionnel
 - 44 % protéines
 - Acide gras oméga 3 (linoléique)
 - Acide aminé essentiel : La méthionine
- Ecologique
 - Les BSF repoussent les mouches domestiques
 - Pas de production de GES (Gaz à Effet de Serre)

Vidéos

<https://youtu.be/rClgNdvNqEo>

<https://www.youtube.com/watch?v=n6kxKpNrKa0&list=PLCeA6DzL9P4v7rQeRdfQoPI2Qgill785>

j

<https://www.youtube.com/watch?v=ZbSYk-H2m4w>

Ressources

<http://www.scoop.it/t/black-soldier-fly>

<http://www.scoop.it/t/protein-alternatives-insects-as-mini-livestock>